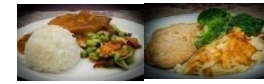




Menüservice Essen auf Rädern

je 10g (K) Kohlenhydrate = 1BE



Name / Vorn.

Anschrift:

Tel.: _____ Tour:

Menü **1** **2** **3** **4**

KW	Menü 1 Mo-Fr mit Dessert	Menü 2 Mo-Fr mit Dessert	Menü 3 Mo-Fr mit Dessert	Menü 4 Mo-Fr mit Dessert
47	7,20 €	7,20 €	7,20 €	6,50 €
Mo 20.11	Seelachsfilet natur ^{7,d} Senf-Dill Soße ^{4,7,j,l} Karotten Rustica ⁷ Dampfkartoffeln ⁷ Pfirsich-Maracuja Joghurt ^{7,9,6} 17,4 g F 46 g K 26,2 g E 457,8 kcal	Rinderbolognese ^{7,9,6} Wendli Nudeln ^{a,aW,c} Blumenkohlsalat ^{4,7,l} Pfirsich-Maracuja Joghurt ^{7,9,6} 24,1 g F 63,8 g K 28,6 g E 597,4 kcal	Kartoffelgratin ^{4,7,9,a,aW,g,l,6} Tomatensoße Napoli ^{7,9,6} Blumenkohlsalat ^{4,7,l} Pfirsich-Maracuja Joghurt ^{7,9,6} 27,3 g F 53,2 g K 19,9 g E 552,2 kcal	Salatteller -Thunfisch ^{4,7,c,d,g,12} Dressing French ^{7,9,6} Brötchen ^{a,aW} Pfirsich-Maracuja Joghurt ^{7,9,6} 46,5 g F 48,1 g K 35,4 g E 769,4 kcal
Di 21.11	Fleischkäse ^{4,5,7} Bratensoße ^{2,4,7,l} Karotten-Kartoffelgemüse ^{7,9,6} Birnenquark ^{7,9,6} 29,3 g F 29,1 g K 27,1 g E 490 kcal	Hähnchenkeule ⁷ Geflügelsoße ⁷ Rotkohl mit Apfel ⁷ Salzkartoffeln geschnitten ⁷ Birnenquark ^{7,9,6} 29,2 g F 46,8 g K 45,4 g E 642,9 kcal	Nudelgemüseintopf ^{4,a,aW,i} Brot ^{a,ad,aR,aW} Birnenquark ^{7,9,6} 5,3 g F 55,9 g K 15,3 g E 337,9 kcal	Salatteller mit Mozzarella ^{3,7,9,6} Kräutercreme Dressing ^{4,j,l} Brötchen ^{a,aW} Birnenquark ^{7,9,6} 12,6 g F 47,2 g K 16,3 g E 380,5 kcal
Mi 22.11	Hähnchenmedaillon ⁷ Rahmsoße ^{2,4,7,g,l,6} Rahmsteckrüben ^{4,7,a,aW,g,6} Knöpfle Spätzle ^{7,a,aW,c} Erdbeerpudding ^{7,9,6} 24 g F 64 g K 35,6 g E 623,3 kcal	2 gekochte Eier ^{7,c,12} Frankfurter Grüne Soße ^{2,3,4,7,c,g,j,6,12} Dampfkartoffeln ⁷ Rote Beete Salat ^{3,7} Erdbeerpudding ^{7,9,6} 53,4 g F 43,7 g K 24,6 g E 771,9 kcal	Quark-Grießauflauf ^{4,7,a,aW,c,g,6,12} Vanillesoße ^{7,9,6} Erdbeerpudding ^{7,9,6} 25,8 g F 86,3 g K 38,9 g E 741,8 kcal	Salatteller mit Feta ^{4,7,9} 1000island Dressing ^{2,3,4,7,9,c,g,j,l,6} Brötchen ^{a,aW} Erdbeerpudding ^{7,9,6} 10,9 g F 45,2 g K 7 g E 311,4 kcal
Do 23.11	Nudel-Hackfleisch-Gratin ^{4,7,a,aW,c,g,6} Tomatensoße ⁷ Heidelbeerjoghurt ^{7,9,6} 45,3 g F 62,7 g K 33,7 g E 801,1 kcal	Szegendiner Gulasch ^{4,7} Salzkartoffeln geschnitten ⁷ Heidelbeerjoghurt ^{7,9,6} (mS) 10,7 g F 44,3 g K 34,2 g E 424 kcal	Käsespätzle ^{7,a,aW,c,g,6} Lauchsalat ^{7,9,6} Heidelbeerjoghurt ^{7,9,6} 38,5 g F 91 g K 26,2 g E 823 kcal	Salatteller mit Ei ^{7,c,g,6,12} Joghurdressing ^{2,3,4,7,9,c,g,j,l,6} Brötchen ^{a,aW} Heidelbeerjoghurt ^{7,9,6} 20 g F 51,4 g K 21,2 g E 481,9 kcal
Fr 24.11	Blumenkohl Auflauf mit Putenwürfel ^{4,7,9,c,g,l,6} Tomatenkäsesoße ^{2,5,7,c,g,6} Tagesdessert ^{7,9,6} 19,7 g F 42,1 g K 20,9 g E 452,4 kcal	Matjes Hausfrauen Art ^{2,3,4,5,7,c,d,g,j,6} Pellkartoffeln ^{7,l} Tagesdessert ^{7,9,6} 51,6 g F 54,3 g K 29,6 g E 819,1 kcal	Spinatlasagne ^{2,5,7,a,aW,c,g,6} Gemüserahmsoße ^{4,7,a,aW,g,i,6} Salat SP Eisberg ⁷ Joghurdressing ^{2,3,4,7,9,c,g,j,l,6} Tagesdessert ^{7,9,6} 39,6 g F 58,8 g K 22,2 g E 705,2 kcal	Salatteller gemischt ^{4,9,6} Joghurdressing ^{2,3,4,7,9,c,g,j,l,6} Brötchen ^{a,aW} Tagesdessert ^{7,9,6} 27,6 g F 58,7 g K 17,2 g E 570,1 kcal
Sa 25.11	Eieromelette ^{c,9,6,12} Sauce Hollandaise ^{4,7,a,aW,c,g,6} Blattspinat LK ⁷ Kartoffelpüree ^{4,7,9,6} 34,7 g F 37,2 g K 21,2 g E 514,9 kcal	Graupeneintopf ^{4,7,a,aG,i} Kasseler Würfel ^{4,5,7} (mS) 5,3 g F 32,6 g K 16,6 g E 252,6 kcal	Graupeneintopf ^{4,7,a,aG,i} 839,6 mg F 32 g K 4,6 g E 161,4 kcal	
So 26.11	Kalbsbraten ⁷ Rahmsoße ^{2,4,7,g,l,6} Fenchel in Rahm ^{7,a,aW,g,6} Dampfkartoffeln ⁷ 19,6 g F 25,5 g K 37 g E 436,3 kcal	Hühnerfrikassee ^{4,5,7,a,aW,g,6} Erbsengemüse natur ⁷ Reis ⁷ 15,2 g F 67,5 g K 28,4 g E 531,8 kcal	Zucchini gefüllt ^{7,9,6} Tomatensoße ⁷ Reis ⁷ 3,1 g F 50,3 g K 8,3 g E 269 kcal	

Mo	20.11	2	3	4
Mo 20.11				
Di 21.11				
Mi 22.11				
Do 23.11				
Fr 24.11				
Sa 25.11				
So 26.11				

Bei der Nährwertberechnung ist in den Menüs bereits das Dessert eingerechnet. Kcal = Kalorien / E = Eiweiß / F = Fett / K = Kohlenhydrate
1=mit Geschmacksverstärker (n) 2=mit Farbstoff (en) 3=mit Süßungsmittel 4=mit Antioxidationsmittel 5=mit Konservierungsstoff (en) 6=mit Milcheiweiß 7=



EVIM Cook & Chill Küche
(Schlockerstiftung)

"Essen auf Rädern"
65719 Hofheim,
Bunnenstraße 28



SENIOREN
NACHBARSCHAFTS
HILFE

8=mit Schwärzungsmitteln 9=mit Schwefeldioxid 10=gewachst 11=koffeinhaltig 12=enthält eine Phenylalaminquelle 13=chininhaltig 14=mit Taurin 15=Glute
16=Krebstiere 17=Ei 18=Fisch 19=Erdnüsse 20=Soja 21=Milch/Lactose 22=Schalenfrüchte 23=Sellerie 24=Senf 25=Sesam 26=Sulfite 27=Lupinen

EVIM

**65795 Hattersheim,
Dürerstr.25; 06190 899861**

**Burgstraße 20
Tel.: 06192 966561
mb@snh-hofheim.de**



Für Kunden mit Schluckbeschwerden, kann auch passiertes Essen bestellt werden!

ÄNDERUNGEN VORBEHALTEN

Wir wünschen guten Appetit!